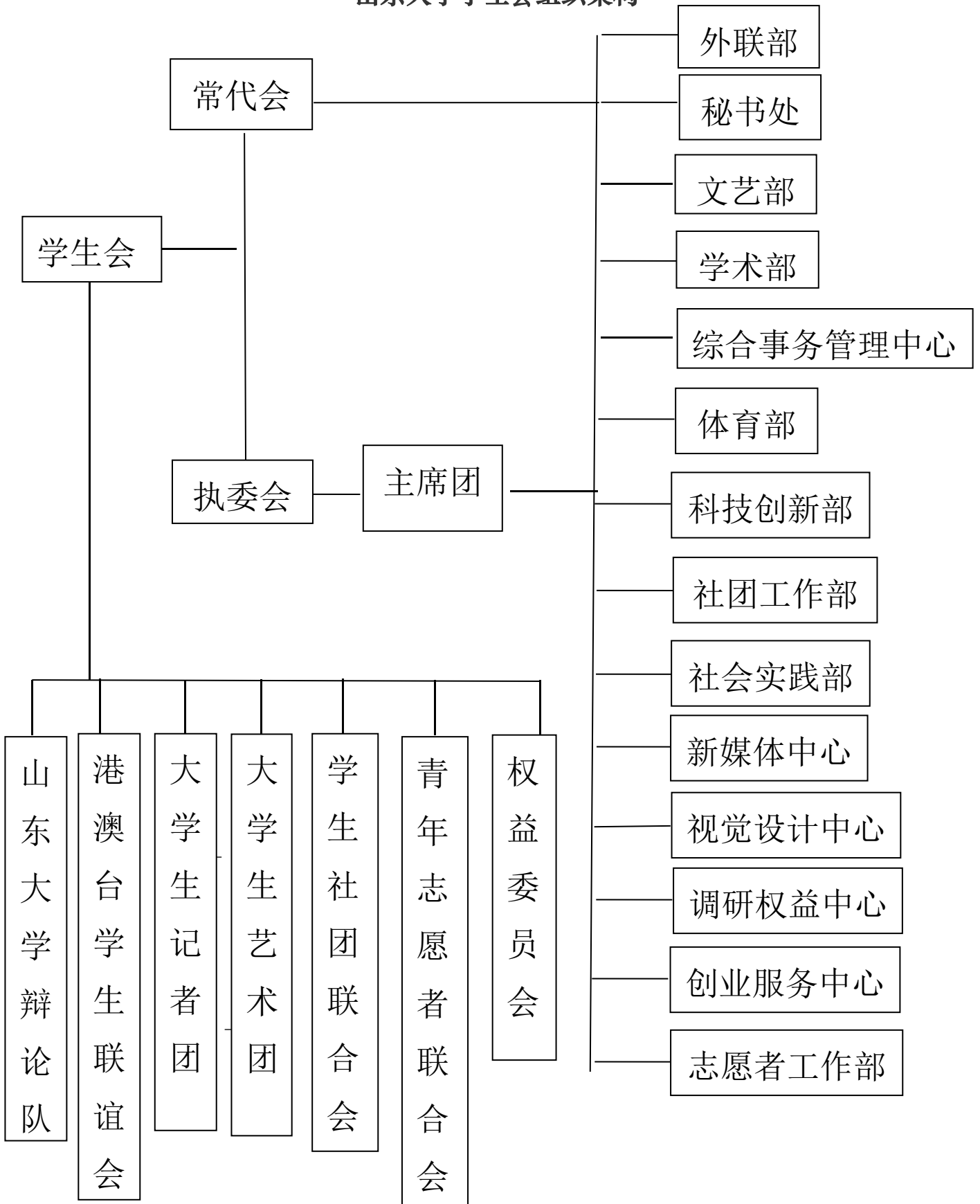


山东大学学生会组织架构



注：本次换届组织框架设置主要变化如下：

1、原大学生记者团现归属于共青团山东大学委员会宣传部直接管理。

2、原人力资源中心、原办公室全部职能及原秘书处财务报销职能重新整合形成综合事务管理中心。

3、原内联部全部职能归入秘书处，实现与团委对接工作。

山东大学学生会部门职能

部门类型	部门设置	主要职能
职能型部门	秘书处	<ol style="list-style-type: none"> 1. 协助常代会主任团负责学代会的日常工作，起草学代会的各项文件、制度，协调学代会工作的各项流程； 2. 负责学代会的统筹规划工作，起草学代会各项文案，协调学代会工作的各项流程，联络常代会与各院级学生会，联络各学院学生代表； 3. 负责配合校团委老师的日常工作以及学生会对接团委的日常工作，进行团校、五四评优等团学工作的组织与流程设计； 4. 召开青年领袖研习会，评定十佳院级学生会，举办榜样的力量等活动； 5. 联系学校其他服务类学生组织，搭建三级联动平台。
	综合事务管理中心	<ol style="list-style-type: none"> 1. 起草学生会各项制度及相关文件，拟订和改进学生会工作条例并确保其落实； 2. 建立健全活动及学生会人员素质考评与退出机制，组织开展学生会年度内部总结与全校性调研，负责学生会各项评优评奖； 3. 负责组织学生会年初及期终纳新工作，筹备学生会换届竞职工作； 4. 传达主席团工作部署，统筹协调各部门日常工作，筹备学生会日常会议； 5. 管理学生会办公场所、物资及文件； 6. 组织迎新活动，举办“见面会”、“年会”、“联谊舞会”、“联谊篮球赛”等学生会内部活动； 7. 组织学生会内部系列培训，打造精品培训活动，提高学生会成员综合素质和能力； 8. 负责学生会各项经费的入账、对账、报销等财务工作，对各项部门经费的使用情况进行监督，定期做好财务结算，编写财务总结

	外联部	<ol style="list-style-type: none"> 负责与各兄弟高校学生会间的线上公文来往工作，收集各高校学生会负责人联系方式，协助学生会部门开展日常交流联络； 加强学生会校际交流，接待外校来访人员，组织我校学生会成员走访兄弟高校学生会，学习兄弟高校学生会工作经验； 负责运行山东大学 SDU 一卡通项目，联络商家为学生提供实际福利，协商一卡通专属福利与优惠活动； 积极联络商家获取合作，为学生会补充资金，以保证活动高质量运作开展； 负责校友联络工作，开展校友活动，加强校友与学校的联系。
	视觉设计中心	<ol style="list-style-type: none"> 配合山东大学学生会各部门完成线上线下宣传物料及宣传视频的设计制作工作； 负责校园及学生会部分文化产品设计制作。
	新媒体中心	<ol style="list-style-type: none"> 负责管理运营山东大学学生会网络新媒体平台，如山东大学学生会微信公众平台、山东大学学生会微博、山东大学学生会QQ空间等； 负责管理维护山东大学学生会网站，及时更新校内各级学生会组织的相关动态； 负责山东大学学生会各类活动的新闻稿编写与照片拍摄； 负责组织举办新媒体培训或论坛等相关校园活动，营造校园媒体积极向上的氛围。
活动型部门	学术部	<ol style="list-style-type: none"> 提供校园学术服务，关注校园前沿学术信息，反映同学们在学术发展及学习成长方面的建议与诉求； 加强校园学风建设，建立学生参与学风建设的窗口，把握同学们的学习风气动向，引领同学们对于学术、学习等方面的认知与态度； 开展学术讨论、学术竞赛、学术报告和辩论赛等活动。例如：“山大杯”辩论赛，“山大杯”个人挑战赛，“斯文中华”国学达人挑战赛等； 承接校园外学术活动。
	文艺部	<ol style="list-style-type: none"> 整合全校文艺资源，组织开展校园大型文艺活动； 协调管理山东大学大学生艺术团的日常事务； 联系艺术特长生。

	体育部	<ol style="list-style-type: none"> 1. 迎合三走主题，组织开展一系列符合大学生时代潮流的群众性校园体育活动； 2. 充分发挥“第二课堂”的作用，培养山东大学学生养成健康的生活方式，展现山大学子积极向上，昂扬进取的精神风貌； 3. 负责组织开展全校范围内的体育赛事活动，丰富同学们的课余活动。
服务型部门	社会实践部	<ol style="list-style-type: none"> 1. 组织管理与服务校内常规社会实践工作，组织社会实践立项、结项、答辩与评优； 2. 整合各类社会实践资源； 3. 引导校内同学进行职业生涯规划，定期开展相关校园文化活动； 4. 开展职业规划与求职类讲座； 5. 整合校外资源，引导同学们走出校园，引导同学们有意义的进行校外旅行、出行。
	社团工作部	<ol style="list-style-type: none"> 1. 管理社团日常运营相关事务，例如新社团成立、社团招新、社团注册、社团注销等工作； 2. 负责为社团提供必要服务，例如帮助社团组织进行组织建设、帮助维持社团之间的联系等； 3. 成立山东大学学生社团联盟，以马克思主义理论社团联盟、公益社团联盟、体育社团联盟促发展现活力； 4. 通过学生社团组织百团大战、小树林社团风采展等全校性社团活动，组织社团负责人培训； 5. 协调各学院的学生会社团工作。
	科技创新部	<ol style="list-style-type: none"> 1. 主要负责“大挑”活动组织及工作人员编排； 2. 协助本科生院、校团委、工程训练中心编辑年度创新创业总结材料； 3. 开展全国高校科学营山东大学分营，争取在山大校园内营造良好的科技创新氛围。

	<p>志愿者工作部</p>	<ol style="list-style-type: none"> 1. 主要负责统筹、管理全校志愿服务活动，下辖小树林支教团、泉城路服务队和包括山东鲁能足球基地、济南市动物园、山东省博物馆、山东省美术馆、济南市图书馆在内的 20 余个志愿服务基地； 2. 维护校青年志愿者理事会正常运作，协助开展志愿服务先进个人和集体的评比工作； 3. 在学校内外积极开展关艾行动、阿姨节、真人图书馆、植树节等志愿活动，并承担包括国际史学大会、山东论坛、山东鲁能亚冠比赛、山东鲁能中超比赛等在内的大型赛事会议志愿者的招募选拔和管理工作； 4. 负责“星愿行动”、“服务社区”、“学伴计划”三项常规志愿服务模块的日常运营管理工作，并负责青年志愿服务项目大赛项目的选拔、培育、跟进考核工作，及协助团委处理其他志愿服务相关工作。
	<p>调研权益中心</p>	<ol style="list-style-type: none"> 1. 负责学生会权小益工作室的日常工作。联系各院权益部、各班权益委员，保证提案收集渠道畅通，维护同学权益； 2. 常态化联系职能部门并开展见面会； 3. 收集与处理同学们的维权诉求，并通过权小益等网络平台公布维权结果； 4. 负责日常提案收集工作，并追踪提案解决的过程。
	<p>创业服务中心</p>	<ol style="list-style-type: none"> 1. 负责创业社日常管理，创业社管理条例的修订与执行； 2. 负责创业人才培养计划的组织开展。； 3. 进行各大创业类比赛及讲座的组织开展，包括“创青春”全国大学生创业大赛、“互联网+”创新创业大赛、“中美创客”创业大赛等创业大赛及其宣传讲座的组织开展； 4. 与各学院联合组织创意创业类比赛的开展，带动校内创业氛围； 5. 对外宣传山东大学创业成果。

山东大学学生会 2018-2019 学年主席团及部长团人员编制

部门名称	副主席\副秘书长设置	中心洪家楼校区	软件园校区	趵突泉千佛山校区	兴隆山校区	分管部长数量
秘书处	1 人	3 人	/	/	/	3 人
调研权益中心	1 人	3 人	/	2 人	2 人	7 人
综合事务管理中心	1 人	5 人	1 人	2 人	2 人	10 人
外联部	1 人	3 人	1 人	2 人	2 人	14 人
社会实践部		2 人	1 人	1 人	2 人	
文艺部	1 人	4 人	/	1 人	2 人	13 人
体育部		3 人	/	1 人	2 人	
学术部	1 人	3 人	1 人	1 人	2 人	6\7 人
科技创新部	1 人	3 人		1 人	1 人	10\11 人
创业服务中心		4 人		1 人	1 人	
社团工作部	1 人	5 人	/	2 人	2 人	9 人
志愿者工作部	1 人	5 人	/	2 人	2 人	9 人
视觉设计中心	1 人	2 人	1 人	1 人	2 人	14 人
新媒体中心		共设有 8 名部长，不划分校区				
总计	10 人					96 人
	主席团 11 人，部长团 96 人					